



## Edición Multi-Inquilino

La edición Multi-Inquilino de PBXware puede servir a inquilinos sin límite, permitiendo que proveedores de servicios sirvan el mercado IP-PBX con una solución IP-PBX alojada con muchas características. Distribuidores sin límite, un auto-portal para usuarios/compañía, y LCR son solamente algunas de las características avanzadas incluidas.

**Plataforma Multi-Inquilino de PBX Alojado**  
edition

### Compañías Inquilinas Sin Límite

La edición Multi-Inquilino de PBXware puede servir a compañías inquilinas, distribuidores, y extensiones sin límite, permitiendo servicios de IP-PBX alojada.

### Facturación de Telefonía a Tiempo Real

Facturación de telefonía a tiempo real apoyando llamadas entrantes/salientes según estándares de la industria. Características incluyen:

- Planes de servicio sin límite con minutos inclusivos
- Conexión, cobranza mínima
- Periodos de gracia
- Servicios y características de llamadas aumentados, paquetes por suscriptor
- Permisos de destinos de llamadas
- Suscriptores equilibran administración
- Periodos de cobranza (por segundo, por minuto, 6/6, 6/30, 30/30, 30/60)
- Apoyo para suscriptores maestro/esclavo
- Limite de crédito para suscriptores
- Balance de correos electrónicos recordatorios

### Administración Exhaustiva Basada en Roles

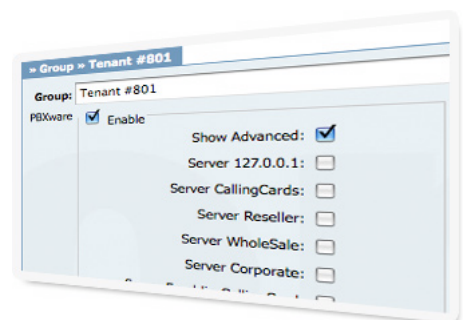
Administradores del sistema pueden crear grupos y permisos para usuarios para delegar la administración de PBXware. Usuarios son agrupados por: Administradores, Administradores del Sitio, Operador, Supervisor, Gerente, and Otros Grupos Customizados

### Disponibilidad del Sistema 99.999%

Las empresas de nuestros clientes dependen del nivel más alto de disponibilidad por lo cual proveemos el nivel más alto de disponibilidad posible.

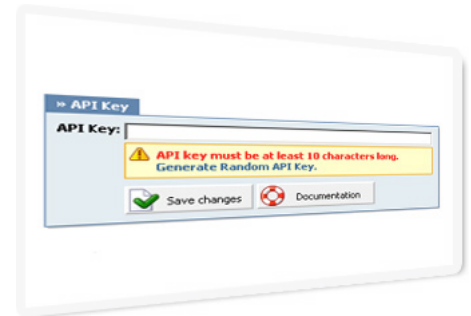


Duration	Billing	Cost	Status	
00:01:18	00:01:13	Answered		<input type="checkbox"/>
00:01:06	00:00:46	Answered		<input type="checkbox"/>
00:01:36	00:01:23	Answered		<input type="checkbox"/>
00:00:01		Not Answered		<input type="checkbox"/>
00:02:19	00:02:14	Answered		<input type="checkbox"/>
00:01:12		Not Answered		<input type="checkbox"/>
00:05:54	00:05:27	Answered		<input type="checkbox"/>
00:05:54	00:05:27	Answered		<input type="checkbox"/>



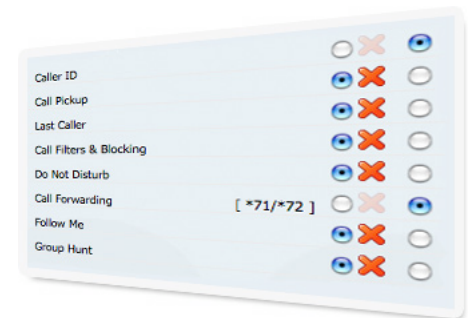
## API

Permite que personas terceras creen software para interactuar con PBXware para dirigir Extensiones, Llamadas de Larga Distancia, DIDs, IVRs, CDRs, Rutas, e Inquilinos usando protocolo HTTP.



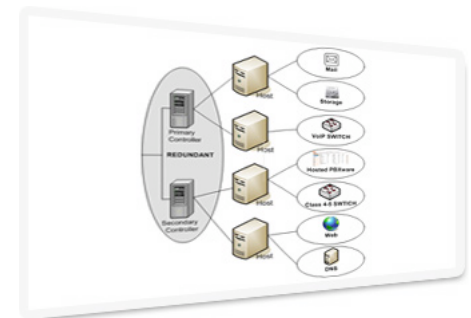
## Características Exhaustas para Usuarios

- |                                |                             |
|--------------------------------|-----------------------------|
| Búsqueda de Grupo              | Escuchar a grabaciones      |
| Desvío de Llamadas             | Monitoreo de Llamadas       |
| Parqueo de Llamadas            | Devolución de Llamadas      |
| Grabación Instantánea          | Monitoreo de Conferencias   |
| Captura de Llamadas            | Paginación Sobrecarga       |
| Filtrado y Bloqueo de Llamadas | Paginación/Intercomunicador |
| Página del Altavoz             | Acceso Remoto               |
| Directorio / Lista BLF         | IVR Personal                |



## Listo para Clúster de Alto Rendimiento

- \* Clúster a tiempo real opcional
- \* Proxy SIP opcional
- \* Base de Datos de la Red/Sistema de Archivos opcional



### **Disco Compacto (CD)**

Se usa el método de instalación con CD para instalar PBXware en un PC articulo/hardware del servidor. El proceso de instalación instala el sistema operativo Linux, PBXware, y todas las otras aplicaciones necesarias en el disco duro del sistema. Instalación es fácil, rápido e incluye todo lo necesario para instalar y operar el sistema exitosamente.

### **Dispositivo**

Pre-configurado y cargado con los últimos dispositivos de imágenes de firmware. Nuestros dispositivos son probado a fondo para rendimiento y compatibilidad y son disponibles como:

- miniRACK
- maxiRACK
- ftRACK
- vSWITCH

### **SERVERware**

SERVERware es una solución diseñada para proveedores que desean ofrecer servicios alojados como PBXes, softswitch, y Telco-en-una-caja. Fue construido con redundancia, escalabilidad, flexibilidad, y disponibilidad de nivel alto del comienzo. SERVERware se ofrece en dos ediciones: Server y Network.



## Aplicaciones para Usuarios Finales

### Convertidor de Sonido

Guía de Convertidor de Sonido  
Formatos de audio soportado  
.gms, .ulaw, .alaw and .sln  
Subida automática de archivos

### outCALL

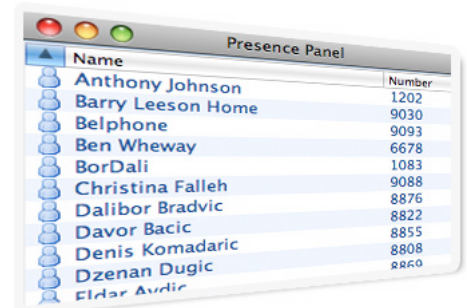
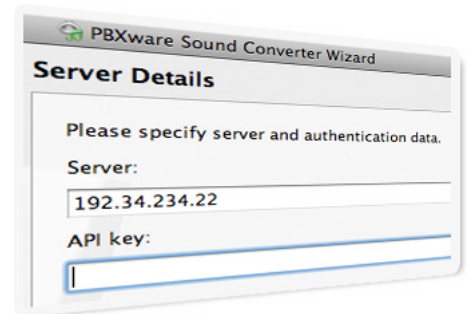
Integración con Microsoft Outlook  
Haga Clic para Llamar  
Notificaciones emergentes de Llamadas a tiempo real  
Servicio en idiomas sin límite

### Presence Panel

Monitoreo de Extensiones  
Estado de Extensiones  
Haga Clica para Llamar  
Codificado por Colores

### Softphone / Webphone

Interacción en Vivo  
Llamadas a través de PC y VoIP



## Auto-Cuidado de Usuario de Web

Esto ofrece gestión y administración de:

Correo Electrónico y PIN del Usuario



## Buzón de Voz

MSG	Caller	Date	Duration	Type
<input type="checkbox"/>	0000 "John Smith" <696>	Thu Jul 30 14:48:57 2009	00:07	wav49 (9.9k)
<input type="checkbox"/>	0001 "David Pedroni" <696>	Thu Jul 30 14:50:00 2009	00:06	wav49 (9.26k)
<input type="checkbox"/>	0002 "Ivan Nordheim" <696>	Thu Jul 30 14:51:19 2009	00:06	wav49 (8.56k)
<input type="checkbox"/>	0003 "Kevin Graham" <696>	Thu Jul 30 14:51:59 2009	00:13	wav49 (19.86k)

« previous Page 1 of 1 next »

## Servicios Aumentados

» Enhanced Services (sorted by priority)	
01 Caller ID	Edit
02 Call Pickup	Edit
03 Instant Recording [ *159 ]	Edit
04 Remote Access	Edit

## CDR (Archivos con Detalles de Llamadas)

From	To	Date/Time	Duration	Status
Volt Johntra (646)	421684	30 Jul 2009 11:46:41	00:00:38	Not Answered
Volt Johntra (646)	8869	30 Jul 2009 10:30:19	00:00:01	Failed
Volt Johntra (646)	Volt Johntra (646)	29 Jul 2009 15:27:33	00:00:00	Answered
Volt Johntra (646)	8899	28 Jul 2009 15:55:40	00:00:01	Failed
Volt Johntra (646)	065024477	28 Jul 2009 08:55:06	00:00:35	Answered
Volt Johntra (646)	065024477	28 Jul 2009 08:53:42	00:00:17	Not Answered
Volt Johntra (646)	061189817	28 Jul 2009 07:54:36	00:01:31	Answered
Volt Johntra (646)	061189817	28 Jul 2009 07:46:48	00:00:43	Not Answered
Volt Johntra (646)	032440070	27 Jul 2009 16:53:26	00:00:48	Answered
Volt Johntra (646)	032444520	27 Jul 2009 15:51:59	00:00:36	Answered
Volt Johntra (646)	032444520	27 Jul 2009 15:47:03	00:00:07	Not Answered

Select language: English

Select an extension: 646

- My Details
- Voicemail
- Enhanced Services
- CDR
- Settings

From	To	Date/Time	Duration	Status
John Smith (646)	8899	28 Jul 2009 15:55:40	00:00:01	Fail
John Smith (646)	065024477	28 Jul 2009 08:55:06	00:00:35	Ans
John Smith (646)	065024477	28 Jul 2009 08:53:42	00:00:17	Not
John Smith (646)	061189817	28 Jul 2009 07:54:36	00:01:31	Ans

### Standard System Features

Tenant(s)/Resellers(s)	∞
Multiple Languages	●
Standard or E164 Routing mode	●
Conferences Permissions	●
Remote Mobile/Cell Extension	●
Astmanproxy/Asterisk manager	●
CDR Search	●
Extension(s)	1000
PSTN/VoIP Trunks	∞
IVR Auto Attendants	∞
Conferencing	∞
Enhanced ACD Queues	∞
Music On Hold	●
FAX over IP (FoIP)	●
Instant Messaging Server	●
Networking and Branch Support	●
Least Cost Routing	●
Ring Groups	●
Call Recording	∞
Call Monitor	∞
Fax Files Removal	●
Queue statistic enhance filtering	●
OSC Destinations	●
OSC Enhanced Services availability	●
Channel(s) Limit Warning	●
IVR/Queues Custom Ring Tones	●
Monitor E-mail Template	●
Call Recordings Auto Mailing	●
RAM Disk	●
Operation Times Access Code	●
Queues Operation Times	●
Fax Exists Icon	●
MOH Download	●
Reboot Snom Phones	●
Caller ID From Group Hunt Over Trunk	●
CALLER ID = DNIS	●

### Standard System Features

Operation Times ON/OFF	●
Monitor Announcement	●
Extension Notes	●
DID Do Not Show	●
Extension Search By Default	●
Search Extension By MAC	●
Trunk Number	●
Support For Modal Dialogs	●
HTTP Only Mode	●
DID To ES/CID	●
Check if outgoing number	●
System Wide/Per Extension On/Off	●
User Label	●
Polycom Phone Directory	●
Call Parking Time and Return Extension	●
Call Remote Extension to DID	●

### Delivery Method(s)

CD	●
Appliances	●
SERVERware	●

### Call Center Applications

AQMON	●
ACMON	●
AgentCOM	●
Queues Callback	●
Call Agents	●
Skills Based Routing	●
Queue and Agent Statistics	●
Real Time Queue - Agents Monitoring	●

### Billing

CDRs	●
Real Time Telephony Billing	○

### LEGEND

Yes	●	Optional	○
Unlimited	∞	Not Available	■

### System Administration

Web Browser Administration	●
Role Based Administration	●
Multi Site Administration	■

### Setup And Configuration

Unlimited Expandability	■
System Setup Wizard	■
Phones Auto Configuration/Provisioning	●
Trunks Auto Configuration	●
Service Providers Templates	●

### Enhanced Services

Follow Me	●
Group Hunt	●
Call Forwarding	●
Do Not Disturb	●
Caller ID	●
Last Caller	●
Call Park	●
Instant Recording	●
Call Pickup	●
Call Filters & Blocking	●
Speakerphone Page	●
Directory/BFL List	●
Speed Dial	●
Monitor Queues	●
Web Callback	●
Delete Recordings	●
Listen To Recordings	●
Call Monitoring	●
Phone Callback	●
Monitoring Conferences	●
Overhead Paging	■
Paging/Intercom	●
Remote Access	●
Personal IVR	●
Online User Directory	●

### Enhanced Services

Operation Times ON/OFF from a Phone	●
Pause/Unpause Recording	■

### System Customization & Reliability

Services Monitoring	●
System Backup	●
Powerful Reporting	●
Custom Extensions	●

### Voicemail

Enhanced Voicemail	●
Operator / Exit Digit	●
Unified Messaging	●
Time Zones Support	●
Voicemail Groups	●

### Product / Customer Support

Firmware Updates	●
Customer Support	■
<i>Standard</i>	●
<i>Enhanced</i>	●
<i>Emergency</i>	●
Comprehensive Documentation	●

### Desktop / Web User Applications

gloCOM	●
Sound Converter	●
outCALL	■
User Self Care	●
Presence Panel	●

### CRM / CTI Integration On Request

SugarCRM	●
Sales Force	●

### LEGEND

Yes	●	Optional	○
Unlimited	∞	Not Available	■



## Visión

Unificamos comunicaciones

## Misión

Nosotros proveemos al Mundo de Comunicaciones los Sistemas de Comunicación Llave en Mano más completos, creando, unificando, y apoyando las tecnologías actuales más avanzadas.

## Perspectiva General

Bicom Systems fue la primera compañía en entregar Software de Comunicaciones de Código Abierto como Soluciones Profesionales Llave en Mano.

Combinando lo mejor de telefonía de código abierto y su propio software propietario, Bicom Systems puede proveer a empresas soluciones llave en mano que toman en cuenta las necesidades específicas del cliente dentro de un marco económico – ofreciendo una elección más segura a los directores. Esta mezcla incluye software libre de regalías, comunidades vibrantes de código abierto, y desarrollo customizado respaldado por servicios de apoyo profesionales y responsables.

La compañía busca proyectos innovadores de comunicación a código abierto y profesionaliza el proyecto creando, unificando, y apoyando sistemas llave en mano con su software propietario en la empresa. Bicom Systems provee los recursos, desarrollo núcleo, y servicios de apoyo para permitir que proyectos populares de código abierto puedan escalar a software de comunicaciones de clase-empresario.

# PBXware

## About The Company

### Bicom Systems (USA)

3801 S OCEAN DR Suite 12E  
Hollywood  
Florida  
33019-2980  
United States

Tel: +1-954-278-8470

Fax: +1-954-278-8471

E-mail: [sales@bicomsystems.com](mailto:sales@bicomsystems.com)

### Bicom Systems (France)

68 rue Principale  
Moulin-le-Comte  
Aire-sur-la-Lys  
62120  
France

Tel: +33 3 61 08 01 32

Tel: +44 20 33 99 88 99

E-mail: [sales@bicomsystems.com](mailto:sales@bicomsystems.com)

### Bicom Systems (UK)

Unit 5 Rockware Business Center  
5 Rockware Avenue  
Greenford, London  
UB6 0AA  
United Kingdom

Tel: +44 20 3399 8800

Tel: +44 20 3399 8899

Fax: +44 20 3399 8801

E-mail: [sales@bicomsystems.com](mailto:sales@bicomsystems.com)

**DISTRIBUTOR**